



Le Conseil de Développement propose son Plan d'action Energie Climat

C'est en décembre 2009 que le GIP du Pays de Guingamp a confié au Conseil de Développement le soin de mener la phase de préfiguration d'un Plan Climat Energie territorial. Ainsi, depuis septembre 2010, l'association travaille à la préparation de ce programme d'actions, un travail opéré en différentes phases :

1. Sensibilisation des élus et des habitants
2. Organisation interne
3. Recensement des actions déjà menées sur le territoire par les communes et les communautés de communes,
4. Etat des lieux Energie Climat du Pays de Guingamp et de chacune des 7 communautés de communes (bilan des émissions de gaz à effet de serre et des consommations d'énergie du territoire)
5. Concertation avec les habitants, professionnels et associations : questionnaires distribués dans les bulletins communautaires, café-débats sur les thèmes de l'énergie dans l'habitat et de la consommation responsable, conférence débat sur les potentiels énergétiques du secteur agricole...

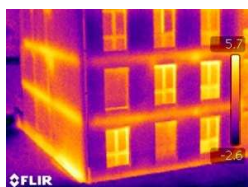
Le programme d'action présenté ci-après est l'aboutissement de la réflexion menée depuis septembre 2010 et l'émanation notamment du Bilan Energie Climat du territoire et des propositions issues de la concertation. Il revient aux différents acteurs du territoire de se saisir des axes sur lesquels ils souhaitent s'engager.



Projet soutenu par l'Etat, Fonds National d'Aménagement du Territoire et par la région Bretagne

Proposition de Plan d'actions Energie Climat

BATIMENTS



Des collectivités exemplaires

- Accroître de 30% l'efficacité énergétique des bâtiments publics construits > 15 ans
- Diminuer de 50% la consommation de l'éclairage public

Des économies d'énergie pour les habitants

- Créer un « défi conso » avec des habitants
- Créer un groupe de travail « Habitat et Energie »

Energies renouvelables



Une plus grande indépendance énergétique

- Définir un schéma éolien à l'échelle du Pays
- Structurer la filière bois locale
- Faciliter les projets citoyens d'implantation d'ENR

ACHATS



Des achats et investissements responsables

- Introduire la commande responsable dans les collectivités
- Favoriser le développement des circuits de proximité

DEPLACEMENTS



Une mobilité différente

- Organiser une proposition originale de TC ponctuels
- Mieux gérer la flotte des collectivités publiques du Pays de Guingamp

COMMUNICATION

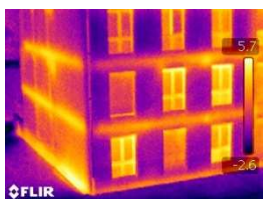


Un changement éducatif et culturel pour rendre chacun ACTEUR

- Sensibiliser les jeunes : en milieu scolaire et sportif
- Sensibiliser les habitants :
 - Communiquer sur l'engagement des collectivités du Pays de Guingamp
 - Créer une culture et une diffusion efficace de « l'urbanisme durable » auprès de la population
 - Communiquer, participer à la sensibilisation et l'information de tous sur les questions énergétiques (et le PCET)
- Valoriser de l'engagement des acteurs du territoire

BATIMENTS

Des économies d'énergie dans le parc existant



Des collectivités exemplaires

- Accroître de 30% l'efficacité énergétique des bâtiments publics construits depuis plus de 15 ans, à horizon 2014
- Diminuer de 50% la consommation de l'éclairage public à horizon 2014

Des économies d'énergie pour les habitants

- Créer un « défi conso » avec des habitants
- Créer un groupe de travail «Habitat & Energie »

SCOT du Pays de Guingamp

AXE 3 objectif 12 Promouvoir les énergies renouvelables et l'habitat durable

RAPPEL : Charte de l'environnement (2006)

Objectif 6 Développer un urbanisme en cohérence avec les objectifs de développement durable

Axe 1 : Réaliser des opérations exemplaires au sein des collectivités

Ce qui a déjà été réalisé par des collectivités du Pays de Guingamp

Guingamp Communauté

Eclairage public à LED pour le quartier du Roudourou et au Lycée de Kernilien (avec mesures comparatives à de l'éclairage traditionnel)

Communauté de communes Lanvollon Plouha

Réduction des horaires d'éclairage public à Pommerit-le-Vicomte

Forum Eco-Habitat organisé par le Conseil citoyen de la Communauté de communes Lanvollon Plouha

Propositions issues de la concertation (février-mars 2011)

- Economiser l'énergie dans l'éclairage public
- Faire la promotion des artisans qui sont performants et inscrits dans une démarche de qualité.
- Créer une « commission consultative de l'habitat », composée d'habitants ayant des connaissances de base dans le domaine de l'habitat et qui pourrait être consultée par tout un chacun lors du montage de son projet immobilier

BATIMENTS

Des collectivités exemplaires



Accroître de 30% l'efficacité énergétique des bâtiments publics construits depuis plus de 15 ans

Horizon : 2014

Moyens

1- Réaliser un Diagnostic énergétique et thermique, du patrimoine bâti communal et communautaire d'ici fin 2012.

2- Programmer des réhabilitations avec l'objectif d'atteindre un niveau minimum de 80kwh/m²/an EP. *Idéalement validé par un calcul énergétique postérieur.*

Opportunités

- ♦ Réduction de la facture énergétique.
- ♦ Réduction des coûts de fonctionnement.
- ♦ Anticipation d'un nouveau choc pétrolier.
- ♦ Réduction du Bilan Carbone.

Réduction CO2	Investissement approximatif	Coût de l'inaction*
132tCO2/an	200€/m ²	40 k€/an pour 10 000 m ²

Subventions possibles

ADEME: Diagnostic énergétique par BE, création espace info-énergie

BATIMENTS

Diminuer de 50% la consommation de l'éclairage public

Horizon 2014

Moyens

Une ou plusieurs de actions suivantes :

- ♦ Réduction de la période d'éclairage
- ♦ Installation de détecteurs intelligents: baisse d'intensité d'éclairage lors de faible passage
- ♦ Mise en place de blocs faible consommation (LED)
- ♦ Mise en place de blocs autonomes (Nouveaux aménagements)

Opportunités

- ♦ Réduction de la facture énergétique communale.
- ♦ Nouveaux aménagements.
- ♦ Réduction des VRD.
- ♦ Réduction du Bilan Carbone.

Réduction CO2	Investissement approximatif	Coût de l'inaction*
3,7tCO2/an	Variable	600€/an pour 1000 hab.

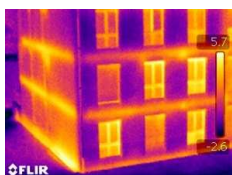
Subventions possibles

Syndicat départemental d'électricité

* Simulation ENERFIZ™. Ceci correspond au surcoût par rapport à 2010 que l'entité devra probablement payer annuellement par l'augmentation de l'effet baril de pétrole et de la mise en place d'une taxe carbone annoncée, si aucune action n'est effectuée. (Hypothèses: baril 150\$, taxe carbone 30€/t CO2).

BATIMENTS

Des économies d'énergie pour les habitants



Créer un « défi conso » avec des habitants

Moyens : CONCOURS DES « FAMILLES A ENERGIE POSITIVE »*

Un concours d'économies d'énergie, pour agir ensemble contre le réchauffement climatique. Le principe est simple : des équipes d'une dizaine de foyers se regroupent pour représenter leur village, leur quartier ou leur entreprise et concourir avec l'objectif d'économiser le plus d'énergie possible sur les consommations à la maison : chauffage, eau chaude, équipement domestique. Chaque équipe fait le pari d'atteindre 8% d'économies d'énergie par rapport à l'hiver précédant le concours. Le concours se base sur le progrès global des comportements des concurrents.

Opportunités

- ◆ Montrer que l'on peut réduire de manière étonnante la consommation énergétique des logements avec de petits gestes.
- ◆ Sensibilisation CONCRETE qui peut faire boule de neige dans l'entourage des participants
- ◆ Réduire la précarité énergétique.
- ◆ Anticipation d'un nouveau choc pétrolier.
- ◆ Réduction du Bilan Carbone.

Et ça marche !

En moyenne les participants économise 200€ sur leur facture ! Ce sont 738 000 kWh qui ont été économisés par les 314 foyers participants au deux premières éditions soit 213 tonnes équivalent CO₂, soit l'équivalent de la production d'une centrale photovoltaïque de 6700 m² sur la même période.

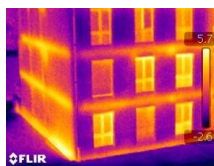
Réduction CO ₂	Investissement approximatif	Coût de l'inaction*
8,4 tCO ₂ / 20 familles	•Aucun pour les participants •25 000€ pour le porteur de projet	3,4 k€/an pour 20 familles

Subventions possibles

- ADEME
- Conseil Régional

* Source : <http://haute-savoie.familles-a-energie-positive.fr>

* Simulation ENERFIZ™. Ceci correspond au surcout par rapport à 2010 que l'entité devra probablement payer annuellement par l'augmentation de l'effet baril de pétrole et de la mise en place d'une taxe carbone annoncée, si aucune action n'est effectuée. (Hypothèses: baril 150\$, taxe carbone 30€/t CO₂).



Créer 2 groupes de travail
« Habitat & Energie »

OBJECTIFS

1- Groupe de travail entre agents des Communautés de communes du Pays pour «Lutter contre la précarité énergétique montante »

Réfléchir aux leviers pouvant accroître les rénovations énergétiques des bas revenus et la prévention des bâtiments énergivores.

A- Par adaptation des dispositifs existants (Délégations des crédits de l'ANAH, bailleurs sociaux, Objectifs pour renouvellement PLH...)

B- Par des nouveaux dispositifs d'aides directes.

□ Exemple : subvention fixe pour installation d'ENR ou % pour réhabilitation énergétique,...

Réduction CO2	Investissement approximatif	Coût de l'inaction*
2750 tCO2e /1000 logements	Variable	450 k€/an pour 1000 logements

2. Groupe de travail citoyen : Former des « référents Info-Energie», pour pallier à l'absence d'un Espace Info Energie sur le territoire.

- Former les volontaires aux questions énergétiques dans l'habitat
- Former les volontaires aux mécanismes financiers existants
- Communiquer sur la mise à disposition du groupe pour informer le grand public

Opportunités

- ◆ Réduction de la précarité énergétique.
- ◆ Réduction de la facture énergétique des ménages.
- ◆ Anticipation d'un nouveau choc pétrolier.
- ◆ Réduction du Bilan Carbone du territoire.

* Simulation ENERFIZ™. Ceci correspond au surcout par rapport à 2010 que l'entité devra probablement payer annuellement par l'augmentation de l'effet baril de pétrole et de la mise en place d'une taxe carbone annoncée, si aucune action n'est effectuée. (Hypothèses: baril 150\$, taxe carbone 30€/t CO2).

Energies renouvelables

Une plus grande indépendance énergétique



- Définir un schéma éolien à l'échelle du Pays
- Faciliter les projets citoyens d'implantation d'ENR
- Structurer la filière bois sur le territoire du Pays de Guingamp

SCOT du Pays de Guingamp

AXE 3 objectif 12 Promouvoir les énergies renouvelables et l'habitat durable

RAPPEL : Charte de l'environnement (2006)

Objectif 2 Réduire les consommations d'énergie et promouvoir les énergies renouvelables

Axe 2 : Soutenir et encadrer le développement de filière énergétiques renouvelables locales

Ce qui a déjà été réalisé par des collectivités du Pays de Guingamp

Communauté de communes de Belle-Isle-en-Terre

Réseau de chaleur bois pour la Mairie de BIET, la bibliothèque, le trésor public et le centre d'initiation à la rivière (2200m² de locaux)

Communauté de communes du Pays de Bégard

Palacret : chauffage bois dans la longère ; hydroélectricité en projet avec la turbine existante

Communauté de communes de Bourbriac

Installation de panneaux solaires sur le toit de la salle de Plésidy (Projet Eco-Faur).

2 parcs éoliens

Guingamp Communauté :

Etude du potentiel Energie renouvelable sur les ZAC

Réseau ce chaleur bois en projet sur Ploumagoar

Panneaux solaires installés sur le boulodrome de Kergoz à Guingamp

Communauté de communes Lanvollon Plouha :

Réseau de chaleur bois à Pommerit-le-Vicomte (Centre Startijin et Maison de la petite enfance)

Le Leff Communauté

Petit écho de la Mode : hydroélectricité avec la turbine existante, panneaux solaires sur le toit

Usine de méthanisation à Plélo

Propositions issues de la concertation (février-mars 2011)

- Développer la méthanisation
- S'appuyer sur les agriculteurs pour développer la filière Bois Energie
- Mettre en avant le rôle d'exemplarité des collectivités
- Solliciter les municipalités pour que les projets de rénovation ou de construction neuve intègrent une partie de production d'électricité financée par les habitants (multi actionnariat).
- Couvrir les tribunes du stade de Roudourou de panneaux photovoltaïques en faisant appel à l'investissement des particuliers



Une plus grande indépendance énergétique

Définir un schéma éolien à l'échelle du Pays

Moyens, étapes

- 1- Déterminer les volontés locales de création de parc éoliens.
- 2- Proposer au préfet la création d'une ZDE à l'échelle du Pays.
- 3- Réaliser un diagnostic
 - Potentiel éolien
 - Possibilité de raccords aux réseaux
 - Impact paysage, promiscuité
- 4 –Mener une analyse globale pour une ZDE à l'échelle du Pays de Guingamp
- 5 – Etudier les modalités pour développer le petit éolien

Opportunités

- Profiter des énergies infinies et renouvelables.
- Augmentation du mix ENR du territoire.
- Réduction du Bilan Carbone du territoire.



Une plus grande indépendance énergétique

Faciliter les projets citoyens d'implantation d'ENR

Moyens, étapes

- Répertorier des sites sur lesquels pourraient être installés des panneaux solaires
- Sensibiliser/informer les habitants de chaque communauté de communes à l'investissement responsable et aux CIGALES (Clubs d'investisseurs pour une Gestion Alternative et Locale de l'Épargne Solidaire)
- Eclaircir les modalités juridiques, techniques et économiques de montage de projets d'installation EnR en multi actionnariat
- Proposer une visite de terrain aux élus et investisseurs privés intéressés
- Solliciter les municipalités pour que les projets de rénovation ou de construction neuve intègrent une partie de production d'électricité financée par les habitants (multi actionnariat).

Opportunités

- Autonomie énergétique du territoire.
- Dynamique développement durable de territoire.
- Réduction du Bilan Carbone du territoire.



Structurer la filière bois-énergie sur le territoire

Moyens, étapes

1- Faire émerger un maximum de projet de chaudières/réseaux de chaleur bois

- Sensibilisation des élus municipaux et communautaires pour un engagement à soutenir la filière locale
- Identification des réseaux de chaleur pertinents :
 - Au regard de l'emplacement des bâtiments communaux/communautaires
 - Au regard de l'étude de faisabilité du réseau de chaleur (Etude du besoin et des contraintes, pré-chiffrage, etc...).
 - Accompagnement des collectivités dans le montage des projets

Réduction CO2	Investissement approximatif	Coût de l'inaction*
1000 tCO2e / 1000t valorisés	Energie 3 à 4 fois moins cher	95 000 € /1000t valorisés

Subventions possibles
ADEME: fond chaleur

2. Organiser la filière en amont :

- Sensibiliser les agriculteurs pour la production de plaquette bois par l'entretien du bocage
- Elaborer une charte de partenariat (cahiers des charges, engagement...)
- Former et accompagner les agriculteurs dans cette démarche
- Organiser les stations de broyage
- Identifier les lieux de stockage potentiels

Réduction CO2	Investissement approximatif	Coût de l'inaction*
1100 tCO2e / 5GWh	1000 k€/ 1000m (avec chaufferie bois)	120 k€ /an /5GWh

Subventions possibles

- Plan bois énergie Bretagne,
- Breizh bocage (si éligibilité)

Opportunités

- Lisser la facture énergétique des riverains.
- Réduction des coûts de fonctionnement des bâtiments publics raccordés.
- Anticipation d'un nouveau choc pétrolier.
- Réduction du Bilan Carbone du territoire.

* Simulation ENERFIZ™. Ceci correspond au surcoût par rapport à 2010 que l'entité devra probablement payer annuellement par l'augmentation de l'effet baril de pétrole et de la mise en place d'une taxe carbone annoncée, si aucune action n'est effectuée. (Hypothèses: baril 150\$, taxe carbone 30€/t CO2).

ACHATS



Des achats et investissements responsables

- Introduire la commande responsable dans les collectivités
- Promouvoir le développement des circuits de proximité

Ce qui a déjà été réalisé sur les collectivités du Pays de Guingamp

Communauté de communes de Belle-Isle-en-Terre

Introduction de produits issus de l'agriculture biologique en restauration collective : cuisine centrale à Belle-Isle-en-Terre qui fournit l'EPHAD, le Centre Eau&Rivière, l'école municipale

Communauté de communes de Bégard

Foire aux Courges, tous les ans à Péderneac

Ce qui a déjà été réalisé par des acteurs du territoire

Conseil de Développement du Pays de Guingamp

Participation à la semaine « Manger-Bouger » au mois de septembre. Organisée par le CUCS de la Ville de Guingamp et le Conseil de Développement du Pays de Guingamp, un stand sur l'empreinte écologique / impact de notre alimentation sur l'environnement est proposé depuis 2008. En 2010, un partenariat a été noué avec la CLCV pour la sensibilisation à la consommation des produits locaux et de saison.

Groupement des Agriculteurs biologiques des Cotes d'Armor (GAB 22)

Guide recensant les acteurs de la vente directe de produits issus de l'agriculture biologique sur le Pays de Guingamp

Chambre d'Agriculture des Cotes d'Armor

Accompagnement des agriculteurs souhaitant mettre en œuvre un projet de vente directe ou de proximité.

Propositions issues de la concertation (février-mars 2011)

- *Promouvoir davantage toutes les initiatives existantes dans le domaine de la vente directe et de proximité*
- *Promouvoir la consommation de produits issus de l'agriculture biologique locale*



Introduire la commande responsable dans les collectivités

Moyens, étapes

1- Former les élus et les agents à la « commande globale publique responsable ».

2- Utiliser un outil « Bilan Carbone des achats » :

- Elaborer un calculateur carbone comprenant 3 indicateurs:
 - kgCO2e d'un achat (fabrication, transport, recyclabilité, etc...)
 - % de CO2 évité par rapport à une solution standard (Ex: papier recyclé, véhicule faiblement carboné, aménagement écologique...)
 - Coûts évités liés à l'utilisation d'énergie propre non soumise à fluctuations du Brent.
- Formation des agents concernés à son utilisation

3- Intégrer des critères environnementaux dans les marchés municipaux

4- Intégrer des critères de performance énergétique pour tous les achats et investissements énergivores :

- Formation des agents aux questions énergétiques
 - Intégrer des objectifs de performance énergétique dans les achats fortement consommateurs d'énergie (Véhicules, piscine, régie de production de chaleur etc...).
- Exemple d'objectif: pour une régie, -5% /an de réduction de la consommation d'énergie finale à nombre de compteurs égal.*

Opportunités

- Réduction du Bilan Carbone et de la vulnérabilité carbone des achats.
- Réduction des transports.
- Réduction des coûts.
- Tester des achats alternatifs.

Investissement approximatif

10k€ / an pour la création de l'outil

* Simulation ENERFIZ™. Ceci correspond au surcout par rapport à 2010 que l'entité devra probablement payer annuellement par l'augmentation de l'effet baril de pétrole et de la mise en place d'une taxe carbone annoncée, si aucune action n'est effectuée. (Hypothèses: baril 150\$, taxe carbone 30€/t CO2).

**Moyens, étapes**

1. Participer aux groupes de travail existants sur cette problématique
2. Recenser sur l'Observatoire du Pays de Guingamp les agriculteurs engagés dans cette démarche et les points de vente existants
3. Participer aux événements type « Manger-Bouger », Foire aux Courges,... pour la dimension empreinte écologique de nos achats alimentaires (CDD)
4. Être relais de l'engagement des acteurs comme le GAB 22 (aujourd'hui MAB 22), la Chambre d'Agriculture, le SMEGA... notamment via le site internet du Pays de Guingamp

Opportunités

- Réduction du Bilan Carbone et de la vulnérabilité carbone des achats.
- Réduction des transports.
- Développer économie et emplois locaux
- Promouvoir un mode de production et de consommation plus respectueux de l'environnement
- Promouvoir un mode de production et de consommation meilleur pour la santé

DEPLACEMENTS

Une mobilité différente



- Organiser une proposition originale de transports ponctuels
- Mieux gérer la flotte des collectivités publiques du Pays de Guingamp

SCOT du Pays de Guingamp

AXE 1 Objectif 4 Améliorer le déplacement des personnes, et encourager la complémentarité entre les modes de transports

RAPPEL : Charte de l'environnement (2006)

Objectif 7 Aménager le territoire dans un souci de développement équilibré et d'amélioration de la qualité de vie

Axe 2 : Promouvoir les modes de circulation alternatifs à la voiture individuelle

Ce qui a déjà été réalisé par des collectivités du Pays de Guingamp

Communauté de communes de Belle-Isle-en-Terre

Liaisons quartiers/bourg par chemins en site propre à Louargat

Guingamp Communauté : Sept 2011 : Mise en place d'un service de transports

Communauté de communes Lanvollon Plouha :

Création de 2 circuits vélo pour sensibiliser les habitants

Aire de covoiturage et d'inter modalité

ALLO'TAD, service de transport rural a la demande

Le Leff Communauté

Liaisons quartiers/bourg par chemins en site propre à Plélo

Propositions issues de la concertation (février-mars 2011)

Promouvoir les modes doux : Pistes cyclables en site propre (protégées) ; Relier les quartiers entre eux ;

Développer l'offre de transport en commun : Navette pour les match de foot, boîtes de nuit avec dans le prix du billet d'entrée le prix du trajet en transport en commun

Promouvoir le covoiturage : Créer un site de covoiturage local, le relier à des sites existants (entreprises, administrations, collège, lycée, université, EPCI...) ;

Développer la communication sur les gains économiques (augmentation prix essence)



Organiser une proposition originale de transports en commun ponctuels

Moyens

1. Mettre en place des navettes pour des opérations ciblées

- Imaginer un partenariat avec le Stade de Guingamp pour les manifestations sportives et notamment les matchs de football : avec un prix du trajet compris dans le prix du billet
- Promouvoir pour les acteurs du territoire la duplication d'expériences telles que les navettes mises en place les vendredi soir et dimanche soir entre la gare et les lycées internats à Pommerit Jaudy
- Recenser les besoins/la demande pour une navette vers les ZAC de Guingamp ou le marché du vendredi matin

2. Promouvoir le covoiturage

- Promouvoir sur le site du Pays de Guingamp les sites internet national et départemental de covoiturage
- Recenser sur l'Observatoire du Pays de Guingamp les aires de covoiturage existante

3. Mettre en place un transport à la demande à l'échelle du Pays

- Recenser la demande réelle
- S'appuyer sur les expériences existantes (CDC Lanvollon Plouha)
- Cibler l'offre de ce service à une population donnée
- Imaginer un financement pérenne pour un tel dispositif à l'échelle du Pays

Opportunités

- Réduction du Bilan Carbone et de la vulnérabilité carbone des achats.
- Réduction des transports.
- Réduction des coûts.
- Tester des achats alternatifs.



Mieux gérer la flotte des communes et communautés de communes du Pays de Guingamp

Moyens, étapes

1. Pour tous nouveaux achats de véhicules par les collectivités :
 - Se fixer, l'obligation de véhicules <110g de CO2. 200g pour les utilitaires légers
 - Privilégier le GPL et véhicules hybrides
2. Proposer aux agents et aux élus une formation à l'éco-conduite.

Opportunités

- Réduction des coûts de fonctionnement.
- Réduction du Bilan Carbone du transport des collectivités.

Réduction CO2	Investissement approximatif	Coût de l'inaction*
2tCO2/4VL	60k€/4VL	850 €/an 4VL

* Simulation ENERFIZ™. Ceci correspond au surcout par rapport à 2010 que l'entité devra probablement payer annuellement par l'augmentation de l'effet baril de pétrole et de la mise en place d'une taxe carbone annoncée, si aucune action n'est effectuée. (Hypothèses: baril 150\$, taxe carbone 30€/t CO2).

COMMUNICATION

Un changement éducatif et culturel pour rendre chacun ACTEUR



- Sensibiliser les jeunes : en milieu scolaire et sportif
- Sensibiliser les habitants :
 - Communiquer sur l'engagement des collectivités du Pays de Guingamp
 - Créer une culture et une diffusion efficace de « l'urbanisme durable » auprès de la population
 - Communiquer, participer à la sensibilisation et l'information de tous sur les questions énergétiques (et le PCET)
- Valoriser l'engagement des acteurs du territoire

SCOT du Pays de Guingamp

AXE 3 objectif 12 Promouvoir les énergies renouvelables et l'habitat durable

RAPPEL : Charte de l'environnement (2006)

OBJECTIF 1 : Développer une culture de l'environnement et du développement durable

Axe 1 : Réaliser des opérations de sensibilisation à l'environnement et au DD

Ce qui a déjà été réalisé par des collectivités du Pays de Guingamp

Communauté de communes de Belle-Isle-en-Terre

Eco quartier en projet

2 maisons labellisées nature (EEDD 10 mois par an : classe nature : Centre Eau et Rivière + Centre Forêt bocage

Projet d'éco-sentier (Centre Forêt Bocage) dont un des objectifs est la découverte de techniques alternatives (éco-construction, toilettes sèches, jardinage naturel)

Communauté de communes du Pays de Bégard

Site du Palacret

Guingamp Communauté

Éco quartier Gourland

Communauté de communes Lanvollon Plouha

Plan local d'habitat (PLH) durable Forum de l'Eco-habitat

Le Leff Communauté

Petit Echo de la Mode ; Chatelaudren : hydroélectricité + solaire (début travaux)

Conseil de Développement du Pays de Guingamp :

Sensibilisation à l'empreinte écologique dans les établissements scolaires

Propositions issues de la concertation (février-mars 2011)

*Sensibiliser pour faire évoluer mentalités et comportements
Afficher l'étiquette énergie sur tous les bâtiments publics
Des collectivités qui montrent l'exemple*

COMMUNICATION



Un changement éducatif et culturel pour rendre chacun ACTEUR

Sensibiliser les jeunes

Education à l'énergie & problématique carbone dans les établissements scolaires

Moyens, étapes

- 1- Sensibiliser à l'empreinte écologique et au développement durable
- 2- Réaliser des projets pédagogiques sur l'énergie et ses enjeux avec les élèves : raréfaction des énergies fossiles? Energie renouvelables, consommation, réduire les gaspillages
- 2- Visite d'installations municipales exemplaires

Opportunités

- Réduction future du Bilan Carbone.
- Education indirecte des parents

Sensibiliser les milieux sportifs aux économies d'énergie

Moyens, étapes

- Proposer une sensibilisation à l'attention des éducateurs et des sportifs en lien avec le quotidien: économie énergie, eau chaude etc...
- Proposer un événement sportif sur le thème des économies d'énergie en faisant participer les clubs sportifs et leurs éducateurs
- Communiquer sur l'engagement des sportifs et des clubs (presse locale, site internet...)

Opportunités

Réduction du Bilan Carbone et de la consommation d'énergie des associations sportives (et bâtiments des collectivités).

* Simulation ENERFIZ™. Ceci correspond au surcout par rapport à 2010 que l'entité devra probablement payer annuellement par l'augmentation de l'effet baril de pétrole et de la mise en place d'une taxe carbone annoncée, si aucune action n'est effectuée. (Hypothèses: baril 150\$, taxe carbone 30€/t CO2).

COMMUNICATION



Un changement éducatif et culturel pour rendre chacun ACTEUR

Communiquer, participer à la sensibilisation et l'information de tous sur les questions énergétiques (et le Plan Climat)

Moyens, étapes

1. Améliorer la communication sur les projets du territoire entre les communes, le Pays et ses EPCI.

→ Dans les documents imprimés existants :

- Demander un engagement des collectivités pour un encart dans les bulletins communautaires et communaux.
- Créer une rubrique « Le mot du mois pour réduire sa facture énergétique ».

→ Sur les site internet des collectivités et acteurs Environnement :

- Lien renvoyant vers la page du Plan Climat
- Réorganiser le site du Pays de Guingamp pour une navigation plus facile
- Créer une newsletter dédiée au PCET.

2. Lancer un concours ouvert à tous pour le logo du Plan Climat (Lots écologiques)

3. Proposer un calendrier événementiel autour de l'environnement

Opportunités

- Pérennité du plan climat.
- Diffusion des bonnes pratiques
- Echanges d'expérience
- Amélioration de l'efficacité.

Investissement
approximatif

2 000€ / an

COMMUNICATION



Un changement éducatif et culturel pour rendre chacun ACTEUR

Valoriser l'engagement des acteurs du territoire dans le Plan Climat

1. Communiquer sur la production effective des installations d'énergies renouvelables

Moyens Installer un panneau d'affichage en temps réel des kWh produits pour tout système d'énergie renouvelable installé par une collectivité.

Opportunités :

- Communication, visibilité des actions de la collectivité
- Sensibilisation à la forte production que peuvent engendrer les ENR
- Développement des ENR

2. Afficher le logo Plan Climat sur tout projet d'acteur du territoire

Moyens

- Sensibilisation/Information des acteurs (entreprises, associations, collectivités...) susceptible d'entreprendre un projet participant aux objectifs du Plan Climat
- Organiser un concours pour créer un logo « *J'agis pour le climat du Pays de Guingamp* »
- Recensement sur l'observatoire du Pays ou sur le site internet de tous les acteurs participants au Plan Climat (bénéficiant du logo)

Opportunités

- Communiquer sur le thème porteur du DD.
- Diminuer les consommations énergétiques et donc les coûts de fonctionnement des points de vente.
- Réduction du Bilan Carbone des commerces.